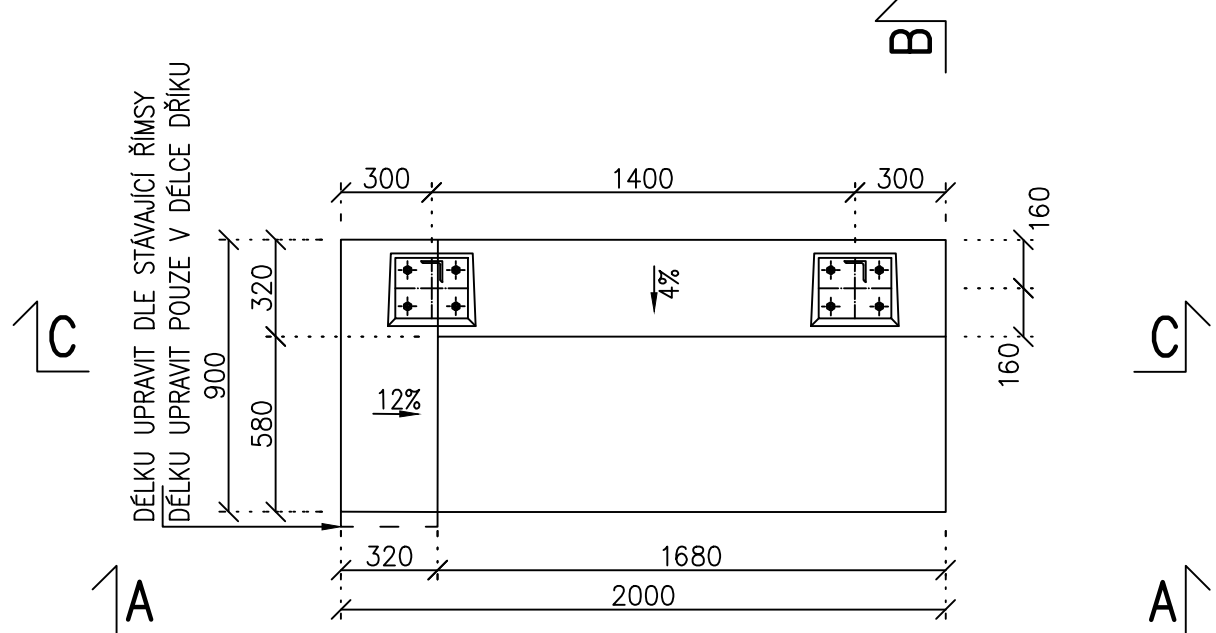


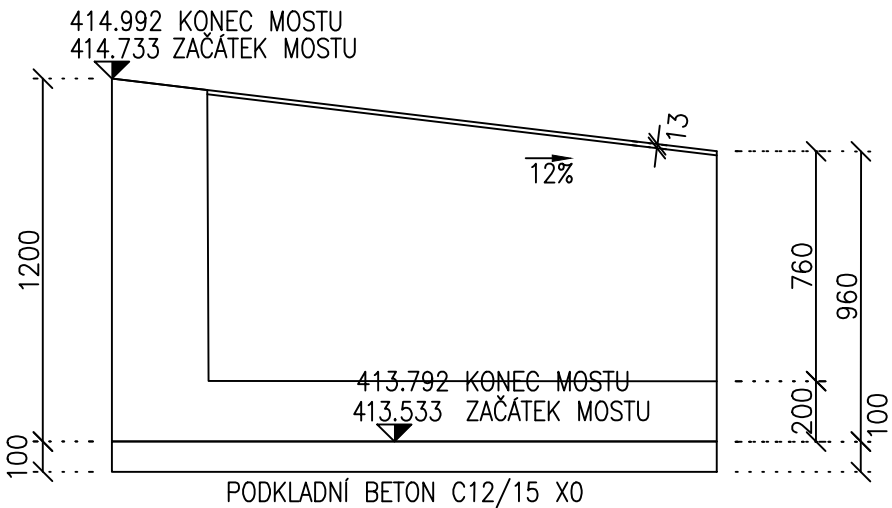
TVAR PŘECHODOVÉ ZÍDKY 1:25

OBĚ ZÍDKY JSOU TOTOŽNÉ, ZRCADLOVĚ ODRÁCENÉ

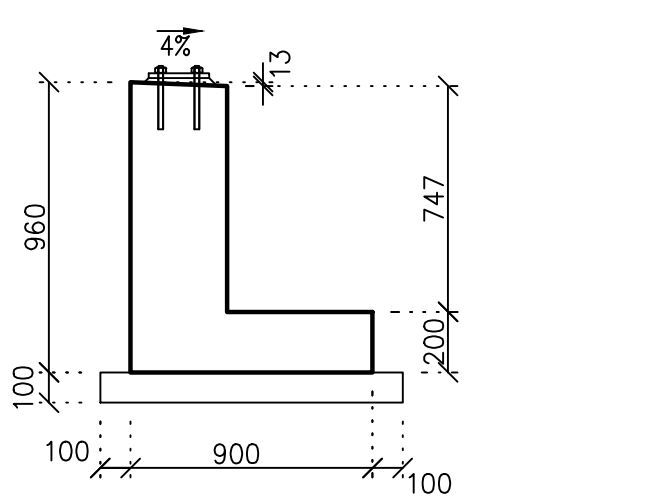
PŮDORYS



POHLED A-A

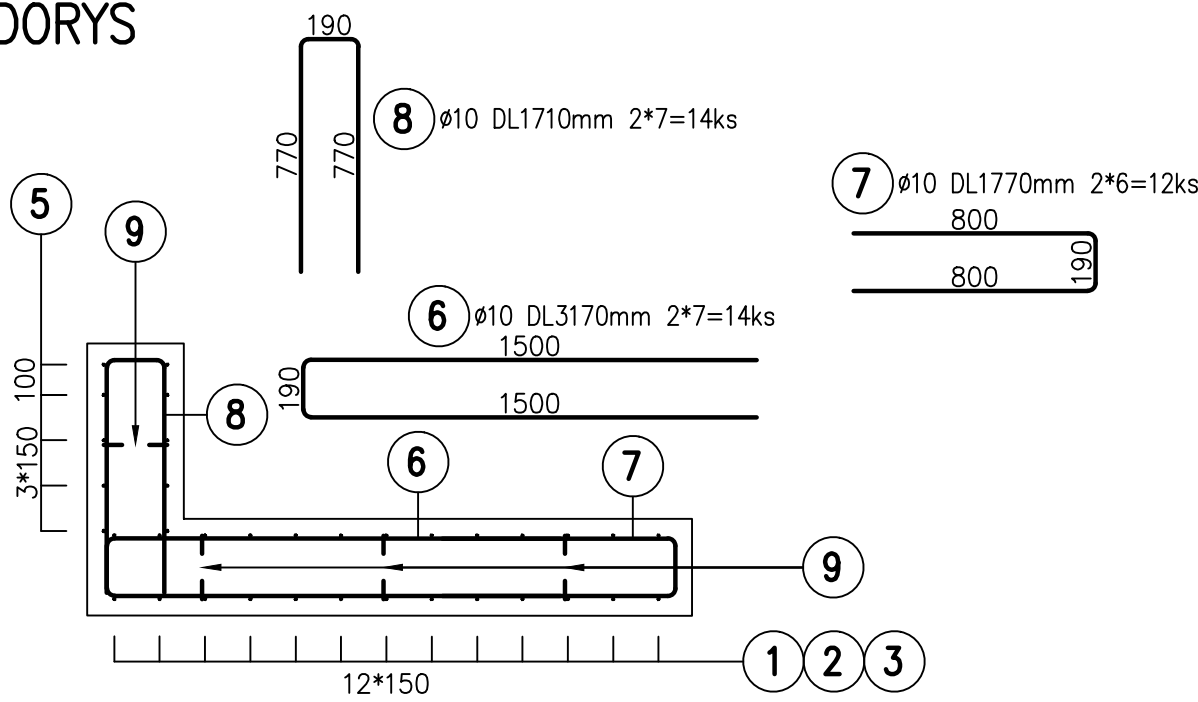


ŘEZ B-B

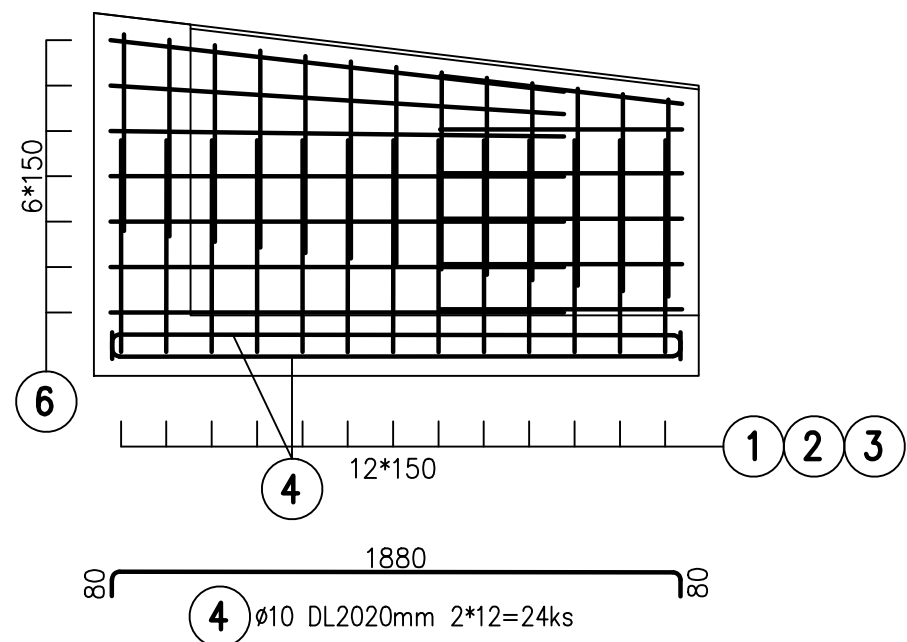


VÝZTUŽ PŘECHODOVÉ ZÍDKY 1:25

PŮDORYS



POHLED A-A



TABULKA VÝKAZU VÝZTUŽE

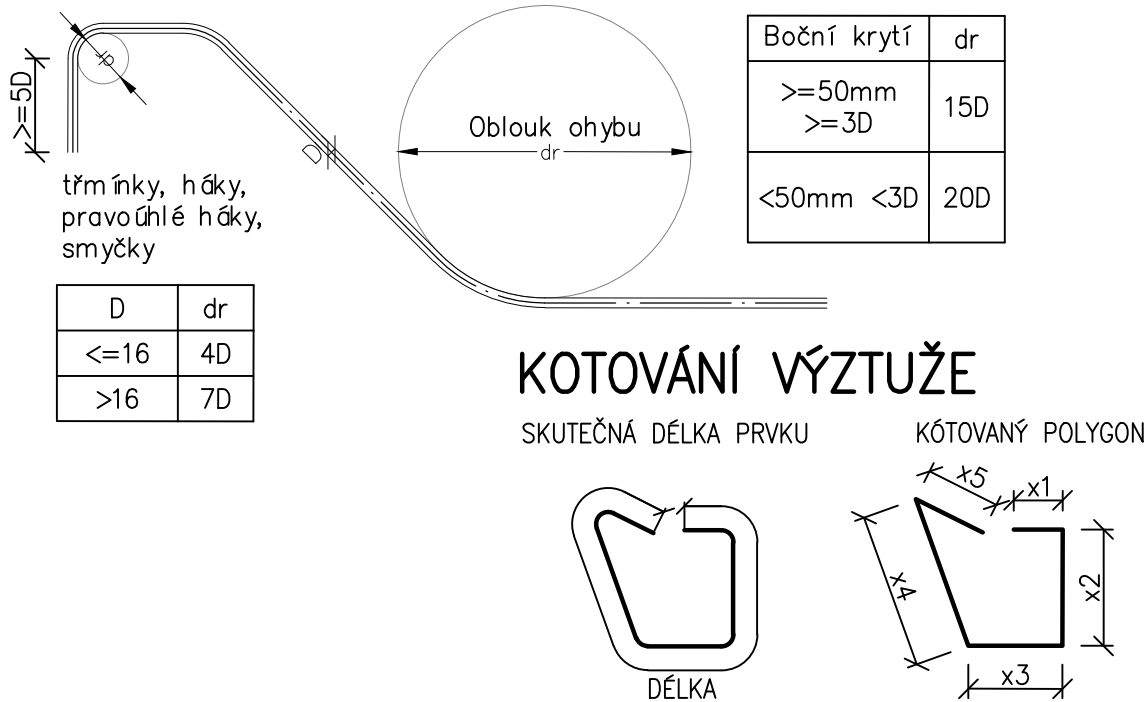
prvek	pol.	ø	DĚLKA PLOCHA m/m2	ks	DĚLKA	
					B500B	
					8	10
PŘECHODOVÉ ZÍDKY (OBĚ)	1	10	2,43	26		63.2
	2	10	1,49	26		38.7
	3	10	0.89	26		23.1
	4	10	2.02	24		48.5
	5	10	2.72	10		27.2
	6	10	3.17	14		44.4
	7	10	1.77	12		21.2
	8	10	1.71	14		23.9
	9	8	0.31	8	2.5	
	m, m2				2.5	290.3
	kg/m , kg/m2				0.395	0.617
	hmotnost výztuže				1	179
	5% na prořez				0.0	9.0
celkem kg				1.0	188.1	
CELKOVÁ HMOTNOST VÝZTUŽE (kg)					189.1	

OBJEM BETONU 2*1.1=2.2m3

PŘECHODOVÉ ZÍDKY
C30/37 – XF3, XC4– (CZ–F) – CI 0,40 –
Dmax22–S3 dle EN206
OCEL B500B (10 505.0 (R))
KRYTÍ VÝZTUŽE
Výpočet dle ČSN EN 1992–1–1 TAB 4.3 TŘÍDA
S4+2–1=S5 cmin 35mm
c nom=cmin+c dev =35+10=45mm
KRYTÍ VÝZTUŽE
MINIMÁLNÍ 35mm JMENOVITÉ 45mm

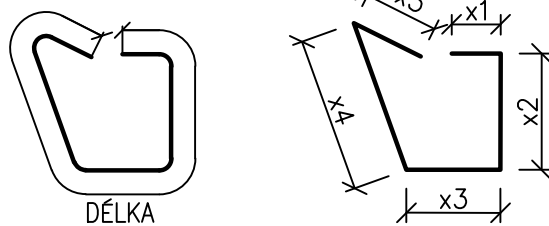
POHLEDOVÉ HRANY ZKOSIT 20/20mm

SCHEMA ÚPRAVY VÝZTUŽE

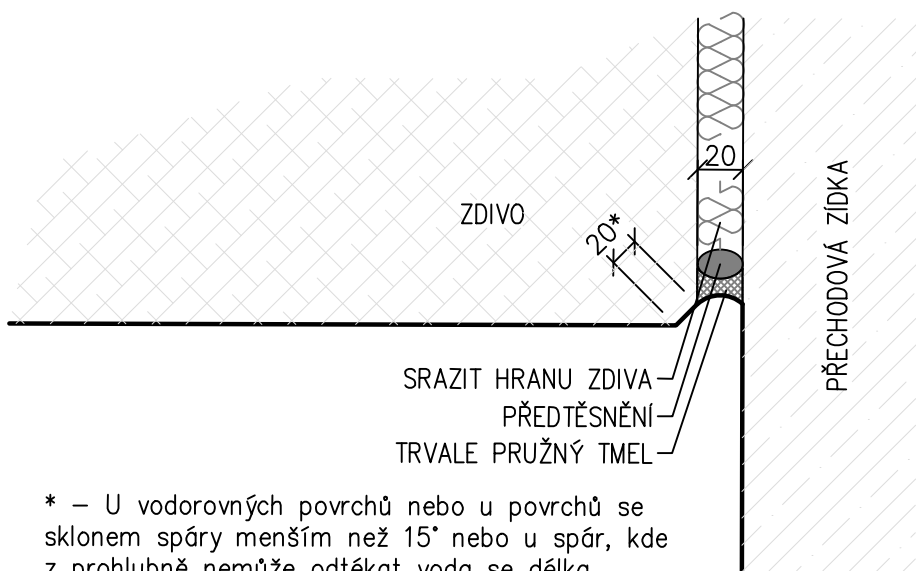


KOTOVÁNÍ VÝZTUŽE

SKUTEČNÁ DÉLKA PRVKU KÓTOVANÝ POLYGON

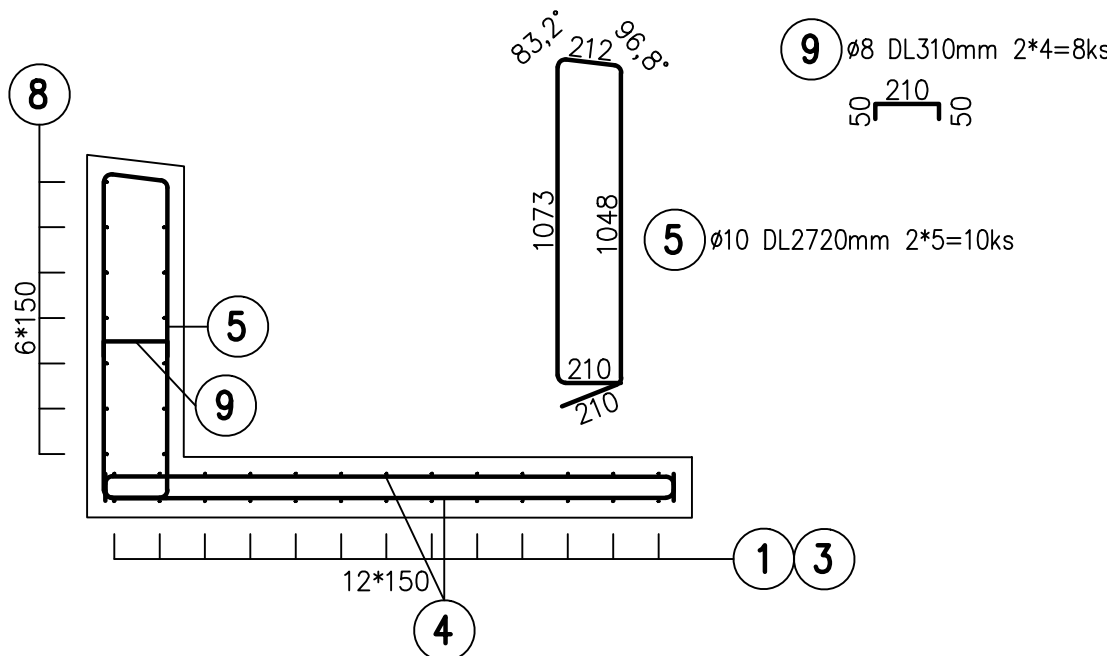


ÚPRAVA SPÁRY ZDIVO –NOVÁ ZÍDKA 1:5

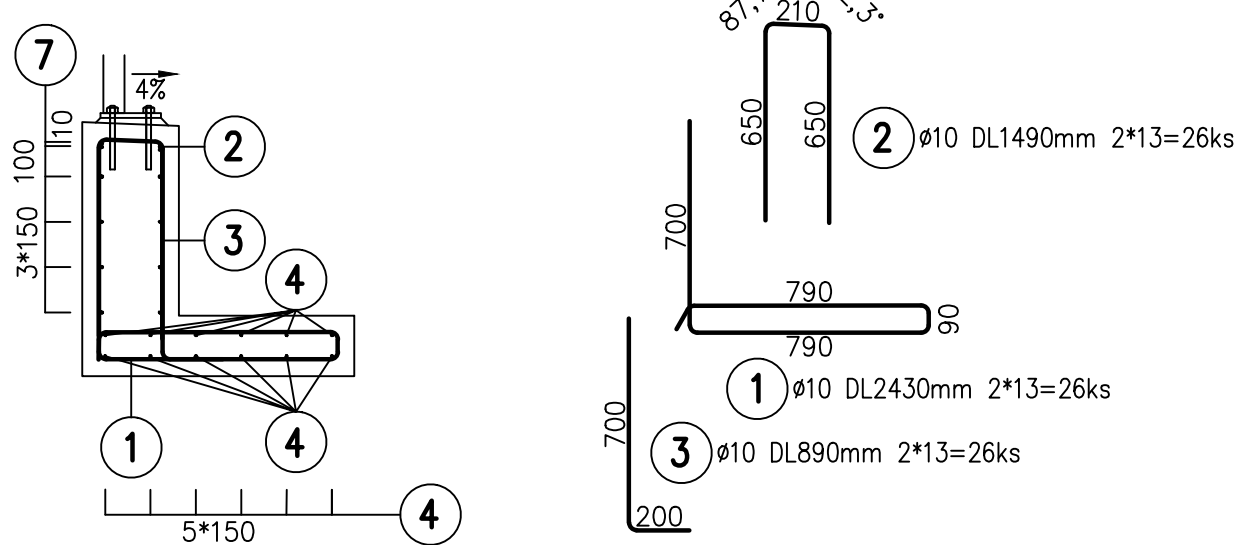


* – U vodorovných povrchů nebo u povrchů se sklonem spáry menším než 15° nebo u spár, kde z prohlubně nemůže odtékat voda se délka přepony snižuje na max. 5 mm. Uplatní se u spár římsy mezi NK a křídly

ŘEZ C-C



ŘEZ B-B



D.2.1.4

TÚ 1561; DÚ 18,J1,20 Police n. Metují – Česká Metuje – Teplice n. Metují

Generální projektant:



SPOLEČNOST PRO OPRAVU TRATI
POLICE - TEPLICE

PRDIN a.s.
K VÁPENCE 2745 DIČ: CZ25292161
530 02 PARDUBICE IČO: 25292161

MORAVIA CONSULT Olomouc a.s.
LEONARDOVA 1085/9, 779 00 Olomouc
tel.: +420 585 570 444
e-mail: moravia@moravia.cz
http://www.moravia.cz



Zpracovatel dle části dokumentace:

Vypracoval:
Ing.Lucie Pečenová Matejčíná

Zodp. projektant:
Ing. Jiří Malina

Kontroloval:
Ing. Jiří Malina

Kraj:
Královéhradecký

Traťový úsek/Obec:
Police n. Metují – Teplice n. Metují

Investor

Správa železnic, státní organizace; Dlážďená 1003/7; 110 Praha 1

Akce:

PROSTÁ REKONSTRUKCE TRATI V ÚSEKU
POLICE NAD M. – TEPLICE NAD M.

SO 20-03 – Železniční most v ev. km 74,196

Obsah přílohy:

Přechodové zídky



MORAVIA CONSULT Olomouc a.s.
LEONARDOVA 1085/9, 779 00 Olomouc
tel.: +420 585 570 444
e-mail: moravia@moravia.cz
http://www.moravia.cz

Formát:

6xA4

Datum:

12/2024

Účel:

DSP+PDPS

Č. zakázky:

31/24/1028.208

Změna:

Č. kopie

Měřítko:

1:25

Část dokumentace

D.2.1.4.0

Č. přílohy

2.4